

Описание

Бортовой контроллер CP6788 предназначен для согласования, управления и контроля технологических процессов на транспортных электрифицированных средствах дорожной и строительной техники.

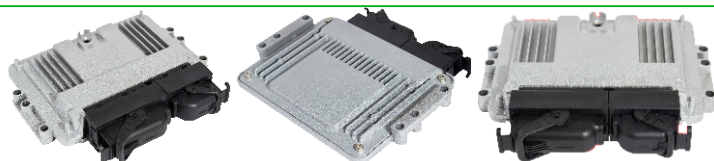
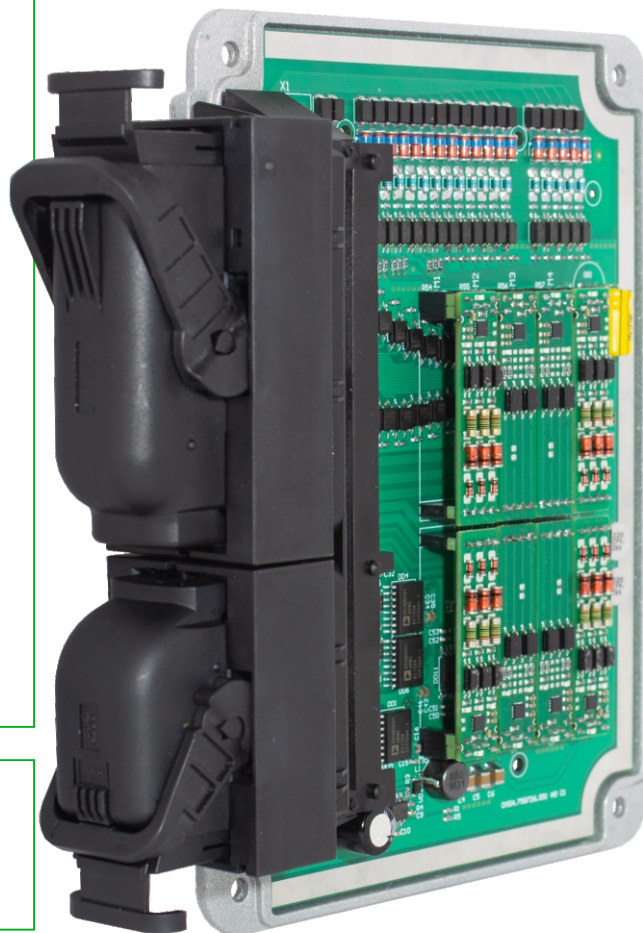
Базовый состав содержит:

- процессор ARM с рабочей частотой 480 МГц, 1 Мб ОЗУ, 2 Мб Flash с исполнительной системой ИС-УСО6000 для выполнения технологической программы, написанной на языках МЭК 61131-3,
- 20 дискретных входов,
- 20 дискретных выходов,
- 4 аналоговых входов 0-20мА,
- 4 аналоговых входов 0-20мА (или 0–10В),
- 3 аналоговых входа (0–5В) для измерения целостности внешней изоляции у силовых экранированных кабелей на электрифицированных шасси с выходом питания внешнего датчика 5В.

Состав может быть расширен путём установки до 8 произвольных мезоининов (субмодулей) серии CP6700 (дискретных входов CP671x, дискретных выходов CP672x, аналоговых входов CP673x, аналоговых выходов CP674x и модулей интерфейсов CP675x).

Поставляется в алюминиевом герметичном корпусе с разъёмами.

Для связи с блоками в общей системе Бортовой контроллер имеет по два интерфейса CAN и RS-485, а также один USB, что позволяет реализовать функционально-законченное устройство для выполнения широкого круга задач.



- Сертификат соответствия ЕАЭС RU C-RU.HB93.B.01146/22 (серия RU №0367084) от 25.01.2022 г.
- Свидетельство об утверждении типа средств измерения №33301-20 от 14.16.2020 г.
- Внесен в реестр Программно-аппаратных комплексов: реестровый номер №29894.
- Внесен в реестр российской промышленной продукции: реестровый номер №10331253.
- Внесен в реестр российской радиоэлектронной продукции: реестровый номер №10331253.
- ПО ИС-УСО6000 внесено в реестр российского программного обеспечения №17124 от 24.03.2023.

ООО «СКБ ПСИС»
ИНН 2129003869

- ✉ main@psis.ru
- ☎ псис.рф
- 🌐 psis.ru
- ☎ +7 (8352) 400 300

Разработан при участии ЗАО «ЧП «Сеспель» и
ФГБОУ ВО «ЧГУ им. И.Н. Ульянова»
(заявка ФИПС №2025122273 от 12.08.2025)

Характеристики

- Напряжение питания: 24 В;
- Потребляемый ток, не более: 200 мА;
- Процессор: ARM 480 МГц, ОЗУ 1 Мб, Flash 2 Мб;
- RS-485: 2 канала гальванически изолированных, до 1 Мбит/с;
- CAN: 2 канала гальванически изолированных, до 1 Мбит/с;
- USB 2.0: 1 порт;
- Количество мезоининовых модулей CP6700: до 8;
- Условия эксплуатации -40..+70°С;
- Механические воздействия М4;
- Степень защиты: IP67;
- Гарантия 2 года, срок службы 15 лет

Габаритные размеры

Длина: 204 мм
Ширина: 150 мм
Высота: 42 мм
Вес: 0,8 кг

